

ΣΤΥΤΙΚΗ ΔΥΣΛΕΙΤΟΥΡΓΙΑ



Δ. Χατζηχρήστου
Δήλωση συμφερόντων

Ερευνητής / μέλος advisory board:

- Bayer
- GSK
- Lilly
- Medispec
- Menarini

ΕΞΑΤΟΜΙΚΕΥΜΕΝΕΣ ΑΝΤΙΔΡΑΣΕΙΣ ΣΕ ΣΕΞΟΥΑΛΙΚΑ ΣΥΜΠΤΩΜΑΤΑ:

ένα βιο-ψυχοσεξουαλικό πλαίσιο αντίληψης

ΠΑΡΑΓΟΝΤΕΣ ΣΕ ΕΠΙΠΕΔΟ ΑΤΟΜΟΥ & ΣΧΕΣΗΣ

ΥΠΟΚΕΙΜΕΝΙΚΗ ΑΝΤΙΛΗΨΗ ΣΕΞΟΥΑΛΙΚΗΣ ΕΥΕΞΙΑΣ

Νέα σεξουαλική εμπειρία → Αντικειμενική ανταπόκριση → Αποτέλεσμα



ΝΕΑ ΣΕΞΟΥΑΛΙΚΗ ΕΜΠΕΙΡΙΑ

- ο συχνότητα
- ο ένταση



ΔΥΣΦΟΡΙΑ ΓΝΩΣΤΙΚΗ ΑΝΤΙΔΡΑΣΗ (ανησυχία)

- ο επηρεάζεται η αντίληψη για την κατάσταση σεξ. υγείας
- ο επηρεάζεται η υποκειμενική αίσθηση σεξουαλικής ευεξίας

ΣΥΜΠΕΡΙΦΟΡΙΚΗ ΑΝΤΙΔΡΑΣΗ

- ο επηρεάζεται η σεξουαλική έκφραση και σχέση του ζευγαριού

ΣΥΝΑΙΣΘΗΜΑΤΙΚΗ ΑΝΤΙΔΡΑΣΗ

- ο δυσφορία, ανησυχία, κατάθλιψη



Αξιολόγηση διαθεσίμων μέσων ΓΙΑ ΤΗΝ ΑΝΤΙΜΕΤΩΠΙΣΗ ΤΟΥ ΣΥΜΠΤΩΜΑΤΟΣ

- ο τυπικά μέσα
- ο άτυπα μέσα
- ο υποκειμενικά μέσα



ΔΡΑΣΗ

- ο καμία αυτοφροντίδα επίσκεψη σε υπηρεσία σεξουαλικής υγείας



ΑΠΟΤΕΛΕΣΜΑ

- ο Αποκατάσταση σεξουαλικής λειτουργίας
- ο Μείωση δυσφορίας κι ενόχλησης
- ο Σεξουαλική ικανοποίηση

ΚΟΙΝΩΝΙΚΟ-ΠΟΛΙΤΙΣΜΙΚΟΙ ΠΑΡΑΓΟΝΤΕΣ

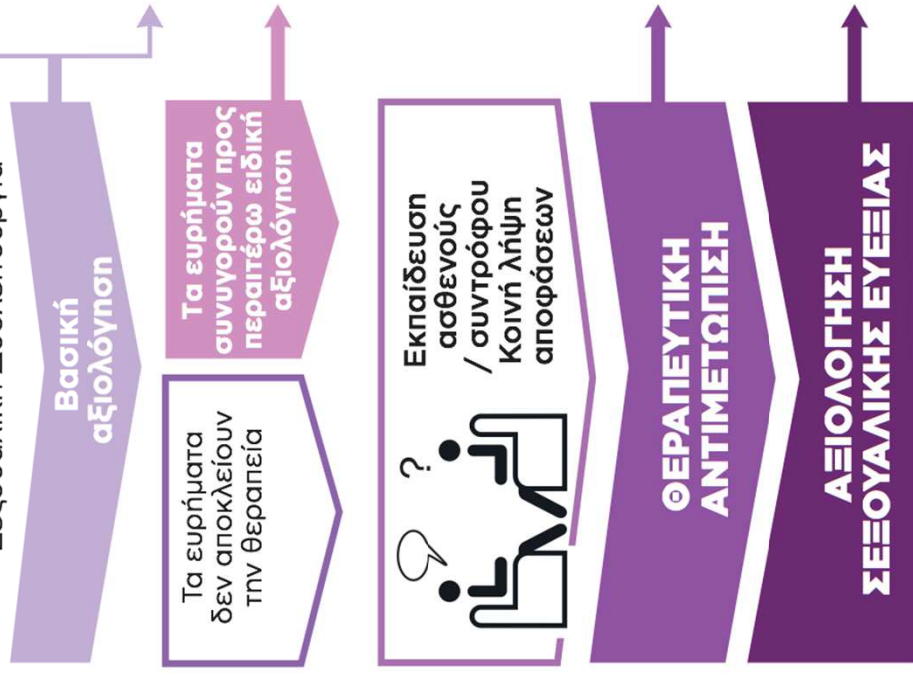


Adapted from Kirana P et al: Int J Clin Pract. 2009; 63(10):1435-45.

Ο αλγόριθμος ICSM



- ΒΗΜΑ 1**
- ΒΗΜΑ 2**
- ΒΗΜΑ 3**
- ΒΗΜΑ 4**
- ΒΗΜΑ 5**



ΥΠΟΧΡΕΩΤΙΚΑ:

1. Σεξουαλικό ιστορικό
2. Ιατρικό ιστορικό
3. Ψυχοκοινωνικό ιστορικό

ΣΥΝΙΣΤΑΤΑΙ:

1. Λεπτομερής φυσική εξέταση
2. Εργαστηριακός έλεγχος

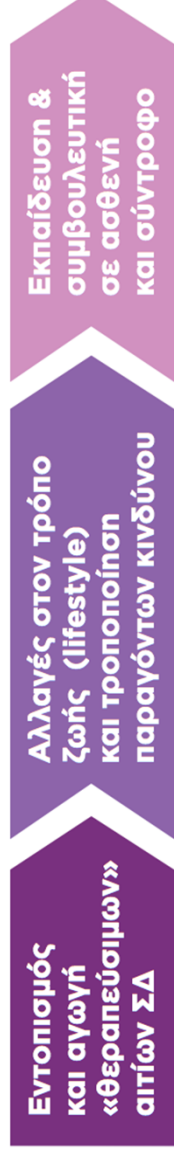
Εξειδικευμένες δοκιμασίες και/ή παραπομπή

Συμβουλευτική/ Αλλαγές τρόπου ζωής
Ψυχολογική θεραπεία (γνωσιακή/ συμπεριφορική/σεξουαλική)
Ιατρική αγωγή (φαρμακοθεραπεία, συσκευές)
Χειρουργική

Έκβαση θεραπείας (σεξουαλική λειτουργία / συμμόρφωση)
Ικανοποίηση ασθενούς / συντρόφου/ σχέσης
Ικανοποίηση για ποιότητα ζωής



Θεραπεία στυτικής δυσλειτουργίας



Προσδιορισμός αναγκών και προσδοκιών ασθενή
Από κοινού συμμετοχή στη λήψη αποφάσεων
Παροχή ψυχοκοινωνικής και ιατρικής θεραπείας

ΑΝΑΣΤΟΛΕΙΣ PDE5	Ενδοσπραγγώδεις εγχύσεις Συσκευές κενού Διουρηθρική χορήγηση αλπροσταδίνης
-----------------	--

ΑΞΙΟΛΟΓΗΣΗ ΑΠΟΤΕΛΕΣΜΑΤΙΚΟΤΗΤΑΣ ΘΕΡΑΠΕΥΤΙΚΗΣ ΑΓΩΓΗΣ

Ποιότητα στύσης	Παρενέργειες	Ικανοποίηση από θεραπεία
-----------------	--------------	--------------------------

ΑΝΕΠΑΡΚΕΣ ΘΕΡΑΠΕΥΤΙΚΟ ΑΠΟΤΕΛΕΣΜΑ

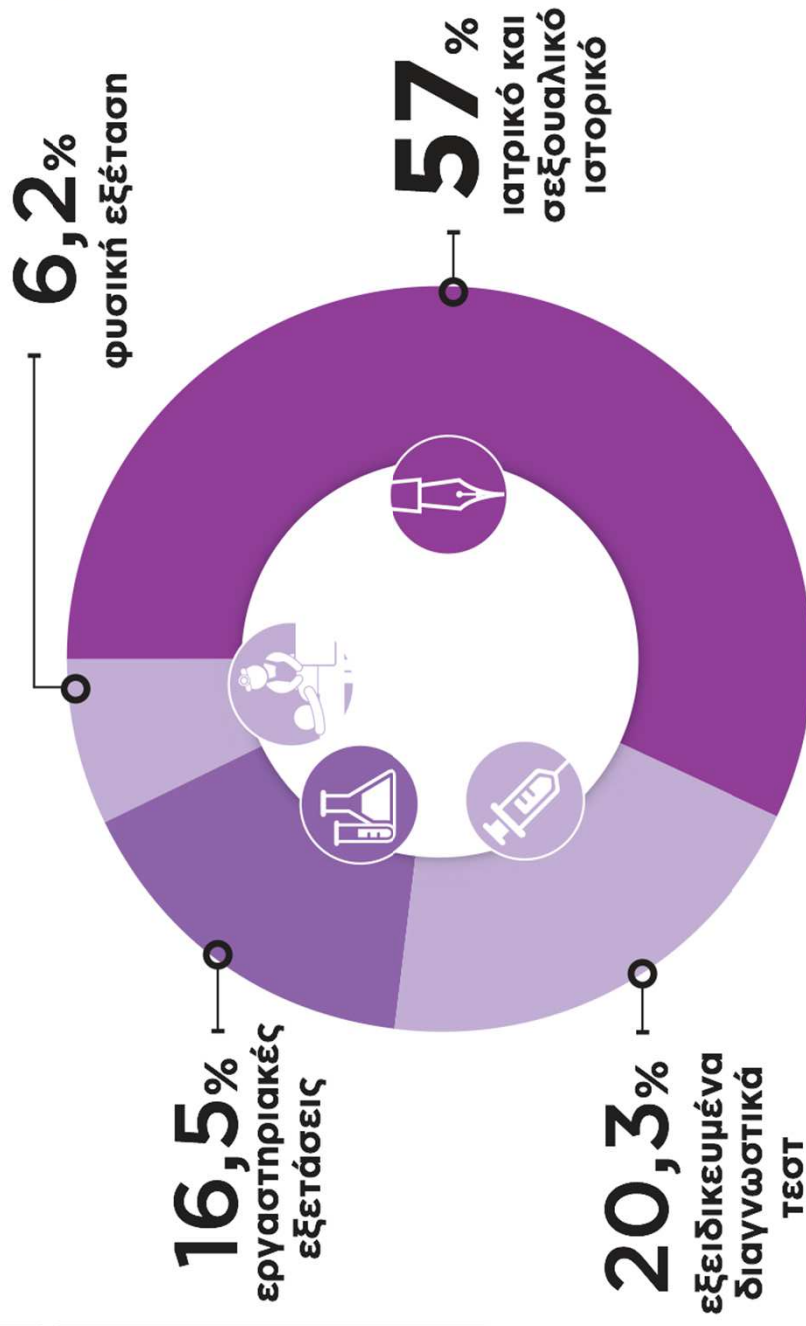
Αξιολόγηση σωστής χρήσης θεραπευτικών επιλογών	Παροχή νέων οδηγιών και συμβουλευτικής	Νέα δοκιμή με θεραπεία / αύξηση δόσολογίας	Εναλλακτική ή συνδυαστική θεραπεία
--	--	--	------------------------------------

ΑΝΕΠΑΡΚΕΣ ΘΕΡΑΠΕΥΤΙΚΟ ΑΠΟΤΕΛΕΣΜΑ

Χειρουργική τοποθέτηση πεικής πρόθεσης



Πώς γίνεται η διάγνωση της στυτικής δυσλειτουργίας;



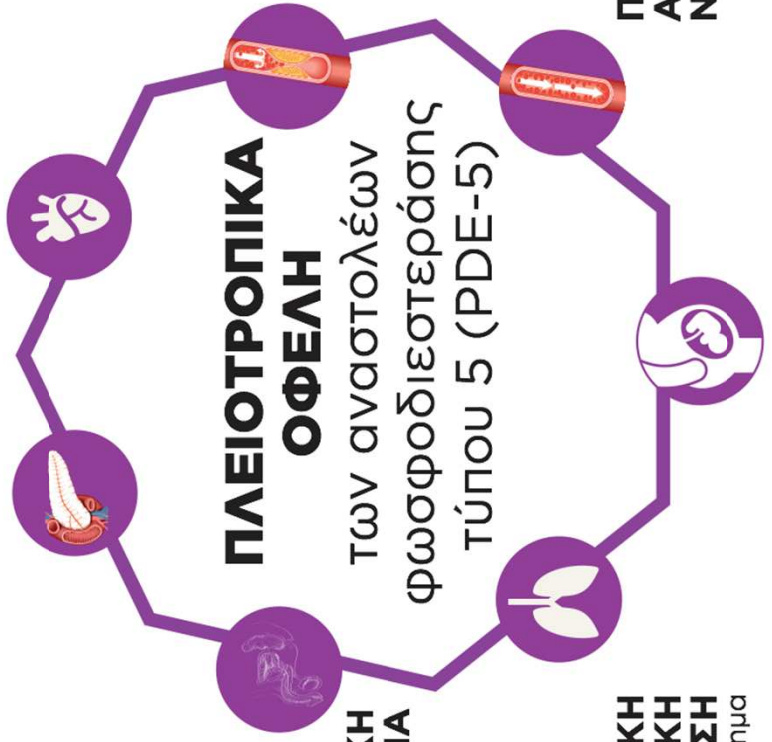
• N=1276





ΣΑΚΧΑΡΩΣΗΣ ΔΙΑΒΗΤΗΣ
Μεταβολικό σύνδρομο

ΥΠΕΡΤΑΣΗ
ΣΤΕΦΑΝΙΑΙΑ ΝΟΣΟΣ
ΚΑΡΔΙΑΚΗ ΑΝΕΠΑΡΚΕΙΑ



**ΠΛΕΙΟΤΡΟΠΙΚΑ
ΟΦΕΛΗ**

των αναστολέων
φωσφοδιεστεράσης
τύπου 5 (PDE-5)

**ΣΤΥΤΙΚΗ
ΔΥΣΛΕΙΤΟΥΡΓΙΑ**

**ΠΝΕΥΜΟΝΙΚΗ
ΑΡΤΗΡΙΑΚΗ
ΥΠΕΡΤΑΣΗ**
Πνευμονικό οίδημα

ΠΡΟΕΚΛΑΜΨΙΑ

**ΠΕΡΙΦΕΡΕΙΑΚΗ
ΑΡΤΗΡΙΑΚΗ
ΝΟΣΟΣ**

**ΣΥΝΔΡΟΜΟ
RAYNAUD**



ΤΑ ΦΑΡΜΑΚΑ ΤΗΣ ΣΤΥΞΗΣ

ΕΧΟΥΝ ΑΠΟΤΕΛΕΣΜΑΤΙΚΟΤΗΤΑ
ΕΩΣ ΚΑΙ 80%



80%
ΕΠΙΤΥΧΙΑ

ΕΚΤΟΣ ΕΑΝ ΥΠΑΡΧΟΥΝ...

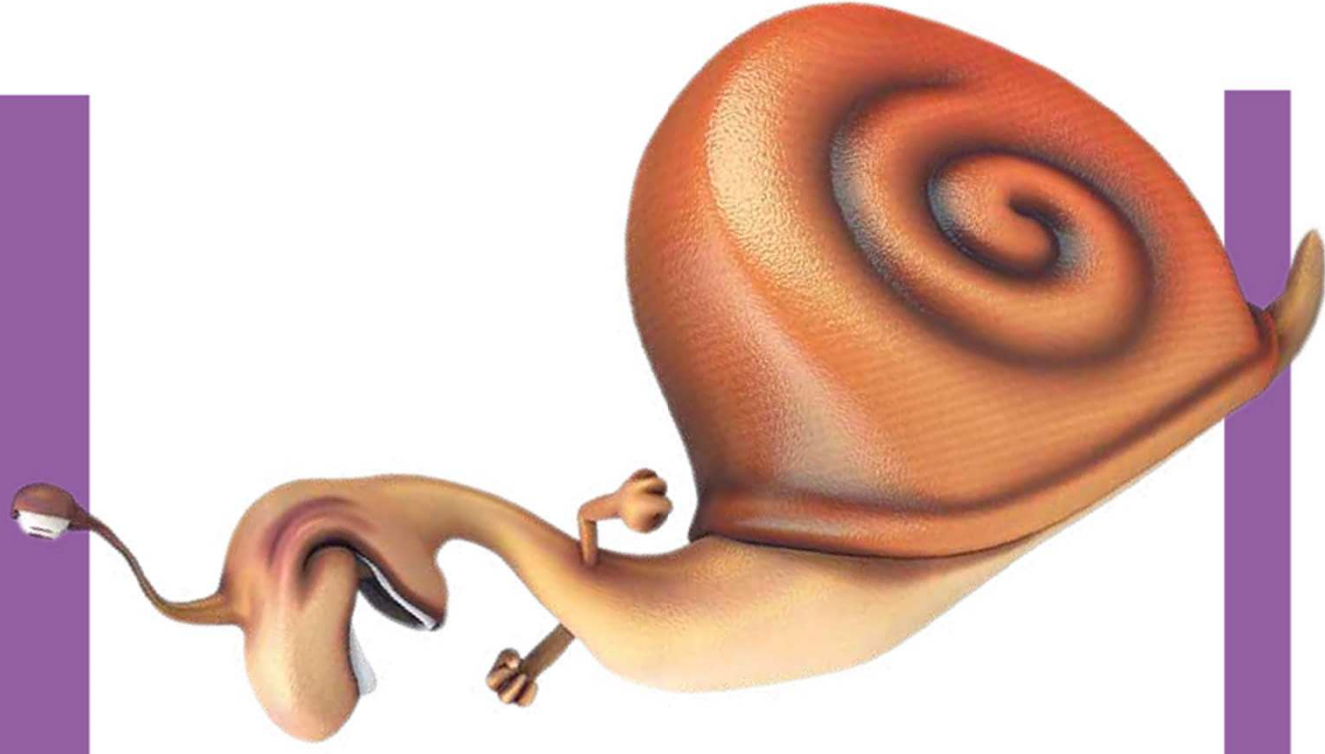
Υπερβολικό
άγχος

Λάθος
προσδοκίες

Φόβος
για παρενέργειες

Επιφύλαξη
από τη σύντροφο

Αρνητική στάση
στα φάρμακα



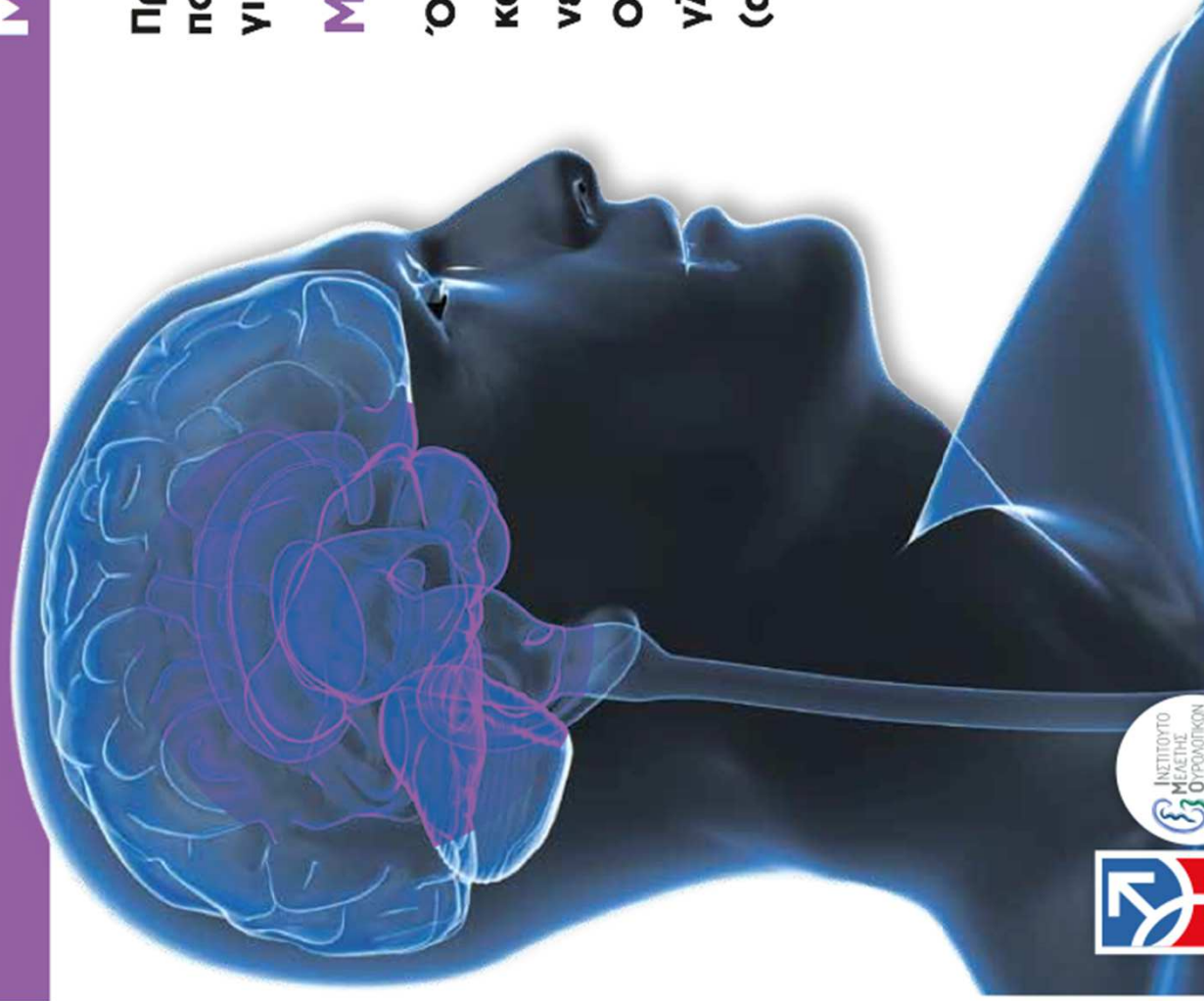
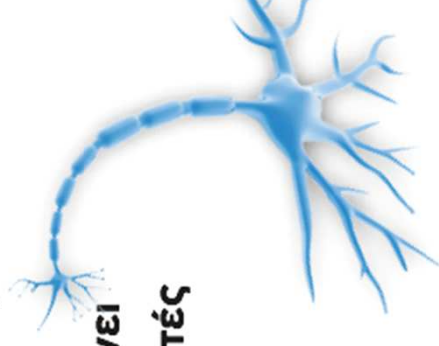
ΜΑΧΗ ή ΦΥΓΗ;

Πρόκειται για αντίδραση που ανέπτυξε εξελικτικά ο άνθρωπος για να προστατεύεται από κινδύνους:

ΜΑΧΗ ή ΦΥΓΗ;

Όλες οι αντιδράσεις είναι **ακούσιες** και ελέγχονται από το αυτόνομο νευρικό σύστημα.

Ο οργανισμός απελευθερώνει γλυκόζη και νευροδιαβιβαστές (αδρεναλίνη και κορτιζόλη)

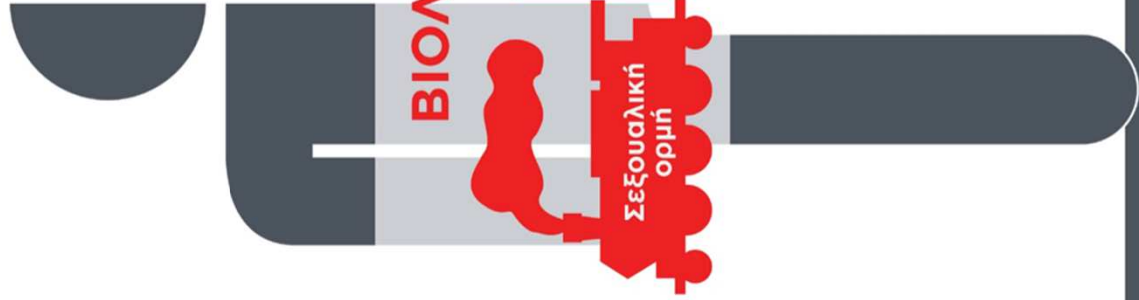


Η ΣΥΝΔΥΑΣΤΙΚΗ ΘΕΡΑΠΕΙΑ

(ΨΥΧΟΣΕΞΟΥΑΛΙΚΗ
+ ΦΑΡΜΑΚΕΥΤΙΚΗ)
ΠΡΟΣΦΕΡΕΙ:



ΕΡΩΤΑΣ



ΒΙΟΛΟΓΙΚΕΣ ΑΝΑΓΚΕΣ

Σεξουαλική
ορμή

Στεροειδείς
Ορμόνες

Άλλοι
βιολογικοί
παράγοντες

Προσδοκίες
Φιλοδοξίες

Συναισθη-
ματικότητα
Συντροφικ-
ότητα

Ταυτότητα
και ρόλος
φύλου

Άλλες
ψυχολογικές
ανάγκες

ΨΥΧΟΛΟΓΙΚΕΣ ΑΝΑΓΚΕΣ

